

25. November 2015

**Kristian Skov**

**Økonomi & Virksomhedsledelse**

PRÆSENTATION AF PROMILLEPROJEKT 7488

- SÆT OMVERDENSANALYSEN I SPIL

# **MEGATRENDS DER PÅVIRKER LANDBRUGET**

# SYV GLOBALE TENDENSER, DER VIL ÆNDRE DANSK LANDBRUG

Tendens 1:

**Demografi**

Tendens 5:

**Sundhed**

Tendens 2:

**Teknologi**

Tendens 6:

**Øget velstand i verdenssamfundet**

Tendens 3:

**Stigende asiatisk indflydelse**

Tendens 7:

**Globalisering**

Tendens 4:

**Miljø**

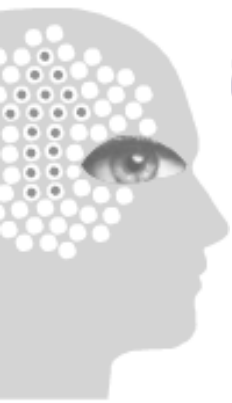


# DE 3 UDVALGTE MEGATRENDS

## Den demografiske udvikling:

I 2050 forventer man 9,5 mia. mennesker på jorden!  
Stigende efterspørgsel efter mad og differentieret mad.

- Hvordan kan virksomhedens værdikæder se ud i fremtiden?
- Kan eksisterende rammer anvendes til forretningsudvikling?
- Har virksomheden mulighed for kommercialisering af oplevelsesøkonomi?
- Hvad med virksomhedens CSR strategi – er der en?
- Kan et skifte fra konventionel til økologi være en mulighed?

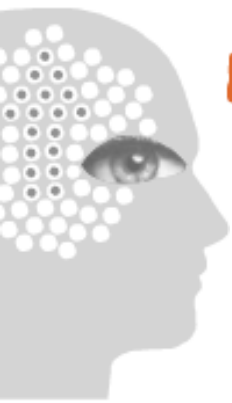


## TREND 2:

# Teknologi:

Hastigheden af teknologiimplementering bliver et konkurrenceelement i den fremtidige landbrugsproduktion.

- Kan smart-farming have indflydelse på fremtidens investeringer?
- Hvordan kan den teknologi som anvendes i kyllinghusene overføres til resten af virksomheden?
- Digitalisering
  - Hvordan kan digitalisering understøtte virksomhedens fremtidige regnskabssystem?
  - Digitalisering giver mulighed for en bedre og nemmere rapportering – skal virksomheden med på den udvikling?



#### TREND 4:

## Miljø:

Miljøet forventes globalt at få endnu mere opmærksomhed fremadrettet.

- Hvordan er virksomhedens holdning til en grøn omstilling?
- Er der kommercielle muligheder i grøn energi for virksomheden?
- Hvordan påvirker miljølovgivningspolitikken virksomheden strategi fremadrettet?